

Утверждена

(наименование документа об утверждении, включая наименования

органов государственной власти или органов местного

самоуправления, принявших решение об утверждении схемы

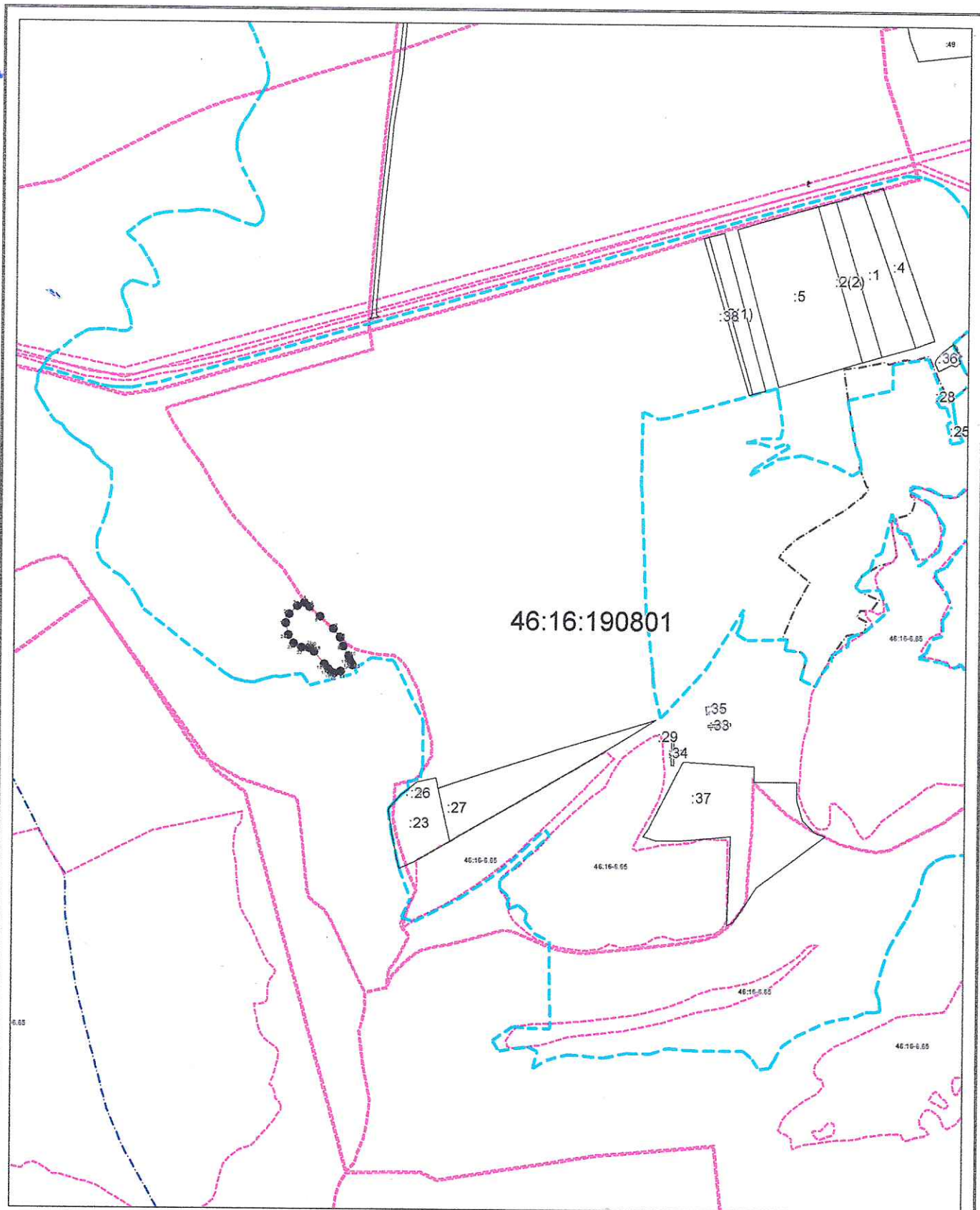
или подписавших соглашение о перераспределении земельных участков)

от

№

**Схема расположения земельного участка или земельных участков
на кадастровом плане территории**

Условный номер земельного участка —		
Площадь земельного участка 31338 м ²		
Обозначение характерных точек границ	Координаты, м	
	X	Y
1	2	3
1	359695,40	1292727,80
2	359728,80	1292739,20
3	359758,00	1292768,60
4	359770,60	1292794,80
5	359756,20	1292814,40
6	359720,20	1292853,20
7	359675,80	1292903,60
8	359644,80	1292928,60
9	359611,90	1292939,70
10	359576,70	1292960,00
11	359562,00	1292963,40
12	359549,20	1292970,20
13	359542,10	1292975,20
14	359518,80	1292931,70
15	359512,80	1292907,00
16	359516,60	1292896,00
17	359526,80	1292886,40
18	359545,60	1292870,60
19	359591,40	1292832,20
20	359603,00	1292821,60
21	359604,80	1292813,60
22	359606,80	1292785,60
23	359622,20	1292757,40
24	359652,40	1292736,80
1	359695,40	1292727,80



46:16:190801

Система координат: МСК-46

Масштаб 1:20000

Условные обозначения:

- — граница образуемого земельного участка,
- — граница учтенного земельного участка,
- - - — граница кадастрового квартала,
- — характерная точка границы земельного участка.